



Zurück zum
Inhaltsverzeichnis

Zylinder

Gera 3000



Gera 3000



MASTER KEY SYSTEM



PROPERTY CARD



TRADEMARK



ANTI-PICK



ANTI-SCREW



Bei Gera 3000 handelt es sich um ein senkrechtes Kerbschlüsselsystem. Es basiert auf einem Multiprofil. Das System kann verschieden-, gleichschließend, und schließanlagenfähig produziert werden.



Zertifizierungen

- DIN 18252 : 2018-05
- DIN EN 1303 : 2015-08 (1-6-0-B-0-C-6-D)

Anwendung

Gera 3000 eignet sich für komplexe Objekte wie Bürogebäude, Schulen, Industriegebäude, aber auch für den Wohnungsbau.

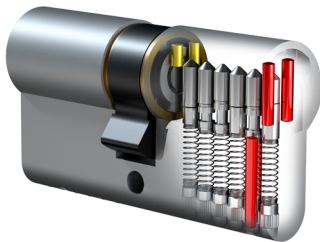
Ausführungen

Verfügbar in kompakter und modularer Ausführung als:

- Halbzylinder, Halbzylinder im Vorhangschloss Uni, Doppelzylinder, Knäufzylinder

Verfügbar in kompakter Ausführung als:

- Rundzylinder, Hebelrundzylinder*



Technische Eigenschaften

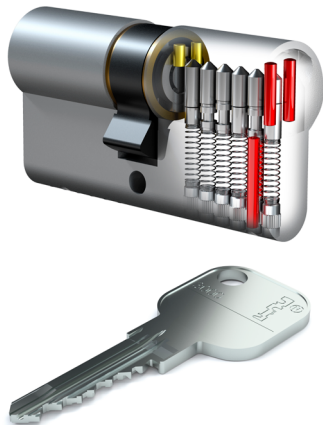
Produktspezifisch

- Zylindergehäuse und Kerne aus Messing, in der Standardausstattung matt-vernickelt
- geeignet für den Einbau in Feuerschutztüren
- Kernstifte bestehen aus verschleißfestem Sondermessing, vernickelt
- Zylinderkern gewährleistet durch die Ausformung des Anschlags hohe Stabilität beim Schließvorgang
- Zylinder im Europrofil (Norm)
- Schließbart aus Sinterstahl (wahlweise aus Edelstahl für sehr hohe Korrosionsbeanspruchung)
- Schließnase in mind. 30° Stellung (laut DIN)
- Je Zylinderkern sind 2 Anti-Pick-Stifte enthalten
- Jeder Zylinderkern enthält 2 Profilstifte welche die Markenfräsung der Schlüsselspitze abfragen
- Standardbohrschutz ABS enthält:
 - zwei gehärtete Stahlstifte - rostgeschützt, als Kernschutz
 - zwei gehärtete Stahlstifte - rostgeschützt, als Gehäuseschutz

* verschiedene Hebel-Ausführungen möglich



Gera 3000



Grundlegende Eigenschaften

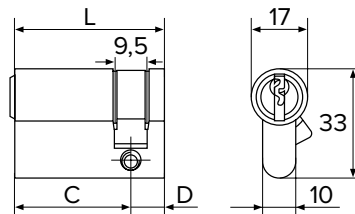
Gera 3000 verfügt ab einer Länge von 30-30 über 6 Stifzuhaltungen aus verschleißfesten Sondermessing, je Schließseite. Der Markenname ist beim deutschen Patent- und Markenamt eingetragen. Der geschützte Schriftzug 'GERA' befindet sich als Querschnitt im Schlüsselprofil. Ein Anbohrschutz sowie ein Antipickschutz ist im Profilzylinder integriert. Die Oberfläche des Zylindergehäuses ist standardmäßig matt-vernickelt. Drei mittens überschneidende Profilrippen des Kerns erhöhen die Sicherheit des Profilzylinders gegen nicht autorisierte Öffnungen (parazentrisches Schlüsselprofil). Die Schlüssel werden aus Neusilber gefertigt.

Kompatibilität

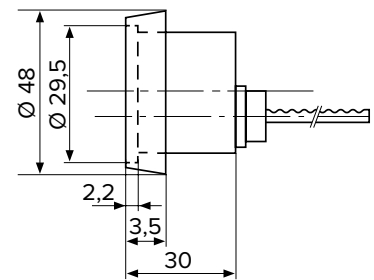
- IC-K4P (Transponderkappe)

Technische Zeichnungen

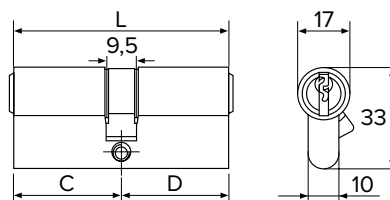
Halbzylinder



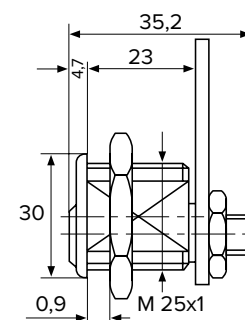
Rundzylinder



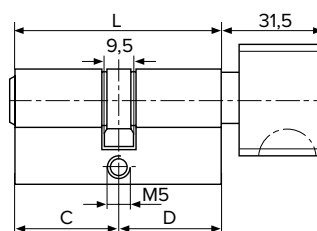
Doppelzylinder



Hebelrundzylinder

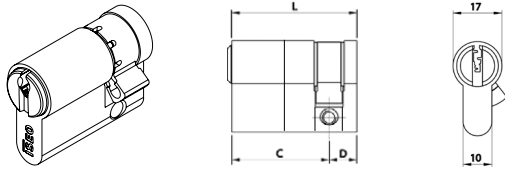


Knaufzylinder





Gera 3000



GERA 3000 HALBZYLINDER INKL. 8-FACH VERSTELLBAREM SCHLIESSBART. FESTMASS.

Artikelnummer

4	3	0	X	2	X	0	X	X	X	X	0	1	0	X				X		
Biffar				Semi-				Länge			Länge				<i>ist eine</i>					
				montiert				C			D				<i>Zertifizierung</i>					
Ritzel					Festmaß			026			010				<i>(DIN/VDS)</i>					
								030	L max 100 mm						<i>vorhanden,</i>					
(Ohne)						Blind einseitig	B	035			verschieden-				<i>werden alle</i>					
								...			schließend				<i>drei Stellen mit</i>					
						vorger. Farbpin	7	090			verschiedenschließend				<i>einem Punkt</i>					
						inkl. 7er VE					<i>ist in Kombination mit DIN</i>				<i>versehen</i>					
						Messing Schließbart	S				<i>und VDS mit einem "."</i>									
											<i>zu kennzeichnen</i>									
						Ohne Feature	0				gleichschließend	8						DIN	D	
											Schließanlage	M							VDS	V

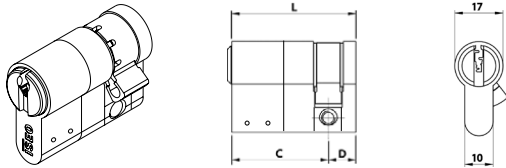
Bestellnummer

Ausstattungsmerkmale

43002100030010	Basiskonfiguration (30-10) Standard, verschiedenschließend, ohne zusätzliche Ausstattungsmerkmale
	Sonderausführung
43042*0****010*	- Biffar
43052*0****010*	- Ritzel
43002*0****010*	- Ohne
	Ausführung
430*200****010*	- Semimontiert
430*210****010*	- Festmaß
	Besonderheiten
430*2*0B***010*	- Blind einseitig
430*2*07***010*	- vorger. Farbpin
430*2*0S***010*	- Messing Schließbart
430*2*00***010*	- Ohne Feature
	Schließungsausführung
430*2*0****010	- verschiedenschließend
430*2*0****0108	- gleichschließend
430*2*0****010M	- Schließanlage
	Weitere optional wählbare Ausstattungsmerkmale gegen Aufpreis
	- Anbohrschutz erhöht beidseitig (Kern + Gehäuse)
430*2*0****010*...V	- PZ VDS zertifiziert
430*2*0****010*...D	- PZ DIN/EN zertifiziert
	- PSH-Ausstattung einseitig / beidseitig
	- Gehäusebohrung 2xM4 bei HZ
	- Zusatzmerkmal je Schlüssel/Rohlinge für Farbpin (Bohrung): vorgerichtet / inklusive
	- Ausführung Umcodierbar UC 3+3 / oder UC 3+3+3
	- Transponder-Schlüsselkappe mit TAG Mifare Classic 4K
	- Transponder-Schlüsselkappe mit TAG Desfire EV2 8K
	...und einige mehr (auf Anfrage)



Gera 3000



GERA 3000 HALBZYLINDER INKL. 8-FACH VERSTELLBAREM SCHLIESSBART. MODULAR.

Artikelnummer

4	3	0	X	2	M	0	X	X	X	X	0	1	0	X			X	X
Biffar 4	Ritzel 5	(Ohne) 0		Blind einseitig B	vorger. Farbpin inkl. 7er VE 7	Messing Schließbart S	Ohne Feature 0	Länge C 026 030 035 040 ... 180	L max 190 mm	Länge D 010	verschiedenschließend	verschiedenschließend	gleichschließend 8	Schließanlage M	ist Oberfläche oder Zertifizierung (DIN/VDS) vorhanden, werden beide Stellen mit einem Punkt versehen		DIN D	VDS V
																Glanzgold (Aurum) A		
																Braun gefärbt B		
																Messing gebürstet 7		
																matt vernickelt		

Bestellnummer

Ausstattungsmerkmale

43002M00030010 Basiskonfiguration (30-10) Standard, verschiedenschließend, ohne zusätzliche Ausstattungsmerkmale
Sonderausführung

43042M0***010*

- Biffar

43052M0***010*

- Ritzel

43002M0***010*

- Ohne

Besonderheiten

430*2M0B***010*

- Blind einseitig

430*2M07***010*

- vorger. Farbpin

430*2M0S***010*

- Messing Schließbart

430*2M00***010*

- Ohne Feature

Schließungsausführung

430*2M0***010

- verschiedenschließend

430*2M0***0108

- gleichschließend

430*2M0***010M

- Schließanlage

Oberflächen

430*2M0***010*.. A

- Glanzgold (Aurum)

430*2M0***010*.. B

- Braun gefärbt

430*2M0***010*.. 7

- Messing gebürstet

430*2M0***010*

- matt vernickelt

Weitere optional wählbare Ausstattungsmerkmale gegen Aufpreis

- Anbohrschutz erhöht beidseitig (Kern + Gehäuse)

430*2M0***010*..*V

- PZ VDS zertifiziert

430*2M0***010*..*D

- PZ DIN/EN zertifiziert

- PSH-Ausstattung einseitig / beidseitig

- Gehäusebohrung 2xM4 bei HZ

- Zusatzmerkmal je Schlüssel/Rohlinge für Farbpin (Bohrung): vorgerichtet / inklusive

- Ausführung Umcodierbar UC 3+3 / oder UC 3+3+3

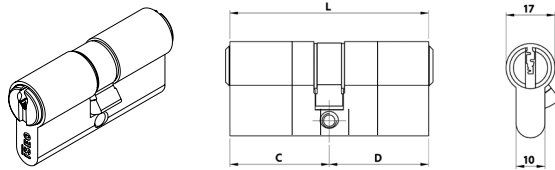
- Transponder-Schlüsselkappe mit TAG Mifare Classic 4K

- Transponder-Schlüsselkappe mit TAG Desfire EV2 8K

...und einige mehr (auf Anfrage)



Gera 3000



GERA 3000 DOPPELZYLINDER. FESTMASS.

Artikelnummer

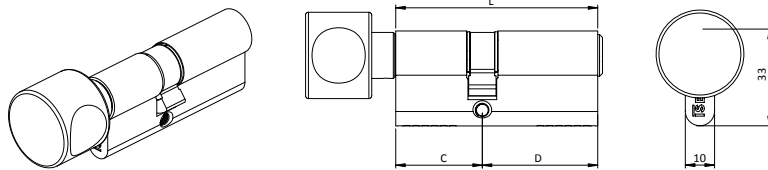
4	3	0	X	1	X	X	X	X	X	X	X	X				X
---	---	---	---	---	---	---	---	---	---	---	---	---	--	--	--	---

4 Biffar
5 Ritzel
0 (Ohne)
0 Semi-montiert
1 Festmaß
0 ohne Gefahrenfunktion inkl. Freilauf
1 mit Gefahrenfunktion inkl. Freilauf
026-060 Länge C
026-060 Länge D
B Blind einseitig
7 vorger. Farbpin inkl. 7er VE
S Messing Schließbart
0 Ohne Feature
026-060 verschiedene-schließend
verschiedenschließend ist in Kombination mit DIN und VDS mit einem "." zu kennzeichnen
gleichschließend 8
M Schließanlage
ist eine Zertifizierung (DIN/VDS) vorhanden, werden alle drei Stellen mit einem Punkt versehen
DIN D
VDS V

Bestellnummer	Ausstattungsmerkmale	Bestellnummer	Ausstattungsmerkmale
43001100030030	Basiskonfiguration (30-30) Standard, verschiedenschließend, ohne zusätzliche Ausstattungsmerkmale Sonderausführung		Weitere optional wählbare Ausstattungsmerkmale gegen Aufpreis
43041*****	- Biffar	430*1*****...V	- Anbohrschutz erhöht beidseitig (Kern + Gehäuse)
43051*****	- Ritzel	430*1*****...D	- PZ VDS zertifiziert
43001*****	- Ohne Ausführung		- PZ DIN/EN zertifiziert
430*10*****	- Semimontiert		- PSH-Ausstattung einseitig/beidseitig
430*11*****	- Festmaß Ausführung		- Gehäusebohrung 2xM4 bei HZ
430*1*0*****	- Standard		- Zusatzmerkmal je Schlüssel/Rohlinge für Farbpin (Bohrung): vorgerichtet/inklusive
430*1*1*****	- Gefahrenfunktion mit Freilauf Besonderheiten		- Ausführung Umcodierbar UC 3+3 / oder UC 3+3+3
430*1**B*****	- Blind einseitig		- Transponder-Schlüsselkappe mit TAG Mifare Classic 4K
430*1**7*****	- vorger. Farbpin		- Transponder-Schlüsselkappe mit TAG Desfire EV2 8K
430*1**S*****	- Messing Schließbart		...und einige mehr (auf Anfrage)
430*1**0*****	- Ohne Feature Schließungsausführung		
430*1*****	- verschiedenschließend		
430*1*****8	- gleichschließend		
430*1*****M	- Schließanlage		



Gera 3000



GERA 3000 KNAUFZYLINDER. FESTMAß.

Artikelnummer

4	3	0	X	3	X	X	X	X	X	X	X	X				X
---	---	---	---	---	---	---	---	---	---	---	---	---	--	--	--	---

Biffar **4**
 Ritzel **5**
 (Ohne) **0**

Semi-**0** montiert
 Festmaß **1**

ohne Gefahrenfunktion **0** inkl. Freilauf
 mit Gefahrenfunktion **1** inkl. Freilauf

B Blind einseitig
7 vorger. Farbpin inkl. 7er VE
S Messing Schließbart
0 Ohne Feature

Länge C
026
030
035
040
 ...
060 max 120 mm

Länge D
026
030
035
040
 ...
060

verschieden-schließend
 verschiedenschließend
 gleichschließend **8**
 Schließanlage **M**

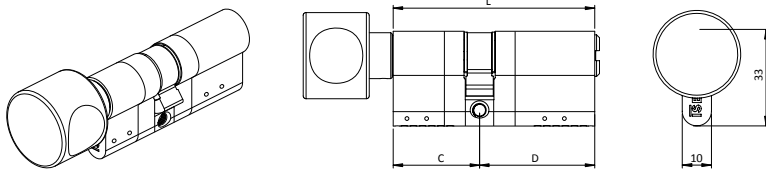
ist eine Zertifizierung (DIN/VDS) vorhanden, werden alle drei Stellen mit einem Punkt versehen

DIN **D**
 VDS **V**

Bestellnummer	Ausstattungsmerkmale	Bestellnummer	Ausstattungsmerkmale
43003100030030	Basiskonfiguration (30-30) Standard, verschiedenschließend, ohne zusätzliche Ausstattungsmerkmale		Weitere optional wählbare Ausstattungsmerkmale gegen Aufpreis
	Sonderausführung		- Anbohrschutz erhöht beidseitig (Kern + Gehäuse)
43043*****	- Biffar	430*3*****...V	- PZ VDS zertifiziert
43053*****	- Ritzel	430*3*****...D	- PZ DIN/EN zertifiziert
43003*****	- Ohne		- PSH-Ausstattung einseitig/beidseitig
	Ausführung		- Gehäusebohrung 2xM4 bei HZ
430*30*****	- Semimontiert		- Zusatzmerkmal je Schlüssel/Rohlinge für Farbpin (Bohrung): vorgerichtet/inklusive
430*31*****	- Festmaß		- Ausführung Umcodierbar UC 3+3 / oder UC 3+3+3
	Ausführung		- Transponder-Schlüsselkappe mit TAG Mifare Classic 4K
430*3*0*****	- Standard		- Transponder-Schlüsselkappe mit TAG Desfire EV2 8K
430*3*1*****	- Gefahrenfunktion mit Freilauf		...und einige mehr (auf Anfrage)
	Besonderheiten		
430*3**B*****	- Blind einseitig		
430*3**7*****	- vorger. Farbpin		
430*3**S*****	- Messing Schließbart		
430*3**0*****	- Ohne Feature		
	Schließungsausführung		
430*3*****	- verschiedenschließend		
430*3*****8	- gleichschließend		
430*3*****M	- Schließanlage		



Gera 3000



GERA 3000 KNAUFZYLINDER. MODULAR.

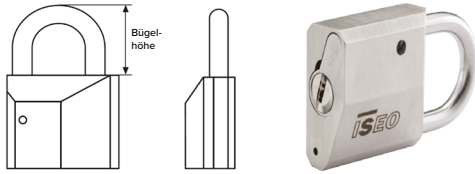
Artikelnummer

4	3	0	X	3	M	X	X	X	X	X	X	X		X	X	
Biffar 4			Ritzel 5			(Ohne) 0			Länge C			Länge D			ist Oberfläche oder Zertifizierung (DIN/VDS) vorhanden, werden beide Stellen mit einem Punkt versehen	
ohne Gefahrenfunktion inkl. Freilauf 0			mit Gefahrenfunktion inkl. Freilauf 1			B Blind einseitig			7 vorger. Farbpin inkl. 7er VE			S Messing Schließbart			0 Ohne Feature	
						L max 360 mm			verschiedenschließend			gleichschließend 8			Schließanlage M	
						030			035			040			Glanzgold A (Aurum)	
						045			045			7			Braun gefärbt	
								messing gebürstet			matt vernickelt	
						180			180			VDS V			DIN D	
									verschiedenschließend			gleichschließend 8				
									verschiedenschließend			gleichschließend 8				
									ist in Kombination mit DIN und VDS mit einem "." zu kennzeichnen							

Bestellnummer	Ausstattungsmerkmale	Bestellnummer	Ausstattungsmerkmale
43003M00030030	Basiskonfiguration (30-30) Standard, verschiedenschließend, ohne zusätzliche Ausstattungsmerkmale		Weitere optional wählbare Ausstattungsmerkmale gegen Aufpreis
	Sonderausführung		- Anbohrschutz erhöht beidseitig (Kern + Gehäuse)
43043M*****	- Biffar	430*3M*****..*V	- PZ VDS zertifiziert
43053M*****	- Ritzel	430*3M*****..*D	- PZ DIN/EN zertifiziert
43003M*****	- Ohne		- PSH-Ausstattung einseitig/beidseitig
	Ausführung		- Gehäusebohrung 2xM4 bei HZ
430*3M0*****	- Standard		- Zusatzmerkmal je Schlüssel/Rohlinge für Farbpin (Bohrung): vorgerichtet/inklusive
430*3M1*****	- Gefahrenfunktion mit Freilauf		- Ausführung Umcodierbar UC 3+3 / oder UC 3+3+3
	Besonderheiten		- Transponder-Schlüsselkappe mit TAG Mifare Classic 4K
430*3M*B*****	- Blind einseitig		- Transponder-Schlüsselkappe mit TAG Desfire EV2 8K
430*3M*7*****	- vorger. Farbpin		...und einige mehr (auf Anfrage)
430*3M*S*****	- Messing Schließbart		
430*3M*O*****	- Ohne Feature		
	Schließungsausführung		
430*3M*****	- verschiedenschließend		
430*3M*****8	- gleichschließend		
430*3M*****M	- Schließanlage		
	Oberflächen		
430*3M*****.. A	- Glanzgold (Aurum)		
430*3M*****.. B	- Braun gefärbt		
430*3M*****.. 7	- Messing gebürstet		
430*3M*****	- matt vernickelt		

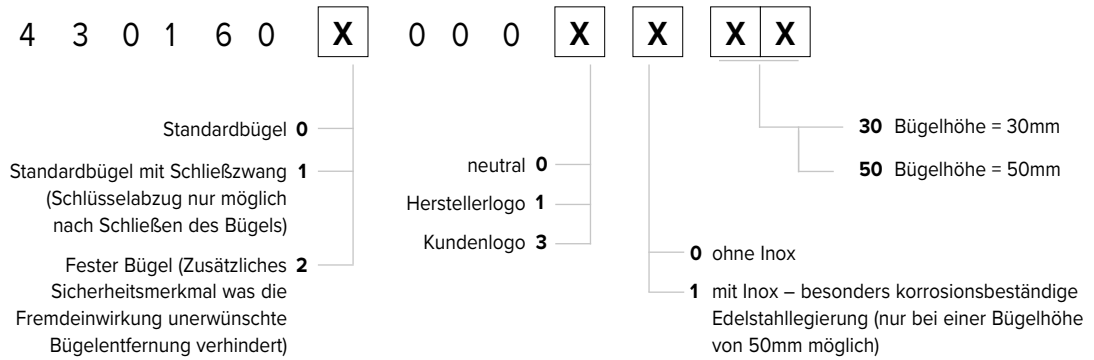


Gera 3000



VORHANGSCHLOSS UNI INKLUSIVE GERA 3000 FESTMASS HALBZYLINDER.

Artikelnummer



Sonderausführungen Zylinder (verschiedenschließende Version als Beispiel)



<i>Artikelnummer</i>	<i>Zylindertyp</i>
43005100000000	Hebelrundzylinder



<i>Artikelnummer</i>	<i>Zylindertyp</i>
43004100000000	Rundzylinder



Zurück zum
Inhaltsverzeichnis

Zylinder

Gera 3000 SPI

Gera 3000 Plus SPI



Gera 3000 SPI



MASTER KEY SYSTEM



PROPERTY CARD



TRADEMARK



ANTI-PICK



ANTI-SCREW

Bei Gera 3000 SPI handelt es sich um ein senkrechtes Kerbschlüsselsystem inklusive einem patentierten Formstift. Eine weitere Version bildet der Gera 3000 Plus SPI. Beide basieren auf einem Multiprofil. Die Systeme können verschieden-, gleichschließend, und schließanlagenfähig produziert werden.



Zertifizierungen

- DIN 18252 : 2018-05
- DIN EN 1303 : 2015-08 (1-6-0-B-0-C-6-D)

Anwendung

Gera 3000 SPI eignet sich für komplexe Objekte wie Bürogebäude, Schulen, Industriegebäude, aber auch für den Wohnungsbau.

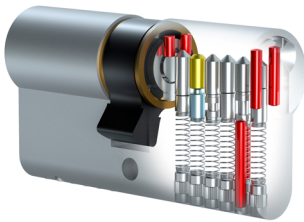
Ausführungen

Verfügbar in kompakter und modularer Ausführung als:

- Halbzylinder, Halbzylinder im Vorhangschloss Uni, Doppelzylinder, Knaufzylinder

Verfügbar in kompakter Ausführung als:

- Rundzylinder, Hebelrundzylinder*



Technische Eigenschaften

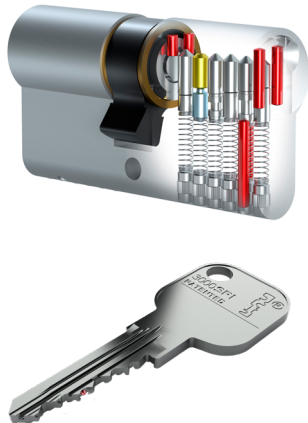
Produktspezifisch

- Zylindergehäuse und Kerne aus Messing, in der Standardausstattung matt-vernickelt
- geeignet für den Einbau in Feuerschutztüren
- Kernstifte bestehen aus verschleißfestem Sondermessing, vernickelt
- Zylinderkern gewährleistet durch die Ausformung des Anschlags hohe Stabilität beim Schließvorgang
- Zylinder im Europrofil (Norm)
- Schließbart aus Sinterstahl (wahlweise aus Edelstahl für sehr hohe Korrosionsbeanspruchung)
- Schließnase in mind. 30° Stellung (laut DIN)
- Je Zylinderkern sind 2 Anti-Pick-Stifte enthalten
- Jeder Zylinderkern enthält 2 Profilstifte welche die Markenfräsung der Schlüsselspitze abfragen
- Standardbohrschutz ABS enthält:
 - zwei gehärtete Stahlstifte - rostgeschützt, als Kernschutz
 - zwei gehärtete Stahlstifte - rostgeschützt, als Gehäuseschutz

* verschiedene Hebel-Ausführungen möglich



Gera 3000 SPI



Grundlegende Eigenschaften

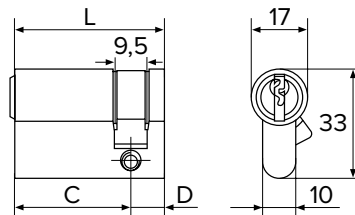
Gera 3000 SPI verfügt ab einer Länge von 30-30 über 6 Stiftzuhaltungen aus verschleißfesten Sondermessing, je Schließseite. Eine Stiftzuhaltung beinhaltet den patentierten Formstift (SPI) - Patentnummer 16722337.4. Der Markenschutz ist beim deutschen Patent- und Markenamt eingetragen. Der geschützte Schriftzug 'GERA' befindet sich als Querschnitt im Schlüsselprofil. Ein Anbohrschutz sowie ein Anti-pickschutz ist im Profilzylinder integriert. Die Oberfläche des Zylindergehäuses ist standardmäßig matt-vernickelt. Drei mittenerstreichende Profilrippen des Kerns erhöhen die Sicherheit des Profilzylinders gegen nicht autorisierte Öffnungen (parazentrisches Schlüsselprofil). Die Schlüssel werden aus Neusilber gefertigt.

Kompatibilität

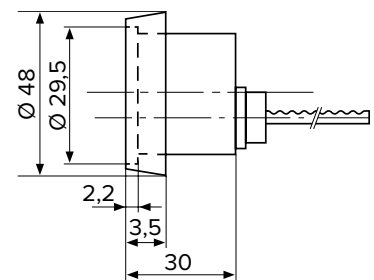
- IC-K4P (Transponderkappe)

Technische Zeichnungen

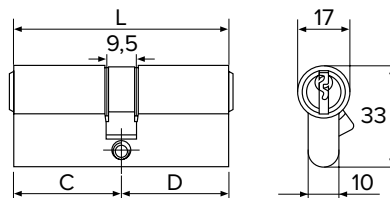
Halbzylinder



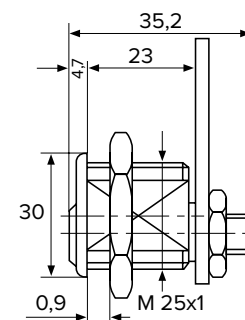
Rundzylinder



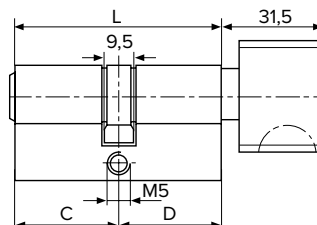
Doppelzylinder



Hebelrundzylinder



Knaufzylinder





Gera 3000 Plus SPI



MASTER KEY SYSTEM



PROPERTY CARD



TRADEMARK



ANTI-PICK



ANTI-SCREW

Bei Gera 3000 Plus SPI handelt es sich um ein senkrecht Kerbschlüsselsystem inklusive einem patentierten Formstift. Eine weitere Version bildet der Gera 3000 SPI. Beide basieren auf einem Multiprofil. Die Systeme können verschieden-, gleichschließend, und schließanlagenfähig produziert werden.



Zertifizierungen

- DIN 18252 : 2018-05
- DIN EN 1303 : 2015-08 (1-6-0-B-0-C-6-D)

Anwendung

Gera 3000 Plus SPI eignet sich für komplexe Objekte wie Bürogebäude, Schulen, Industriegebäude, aber auch für den Wohnungsbau.

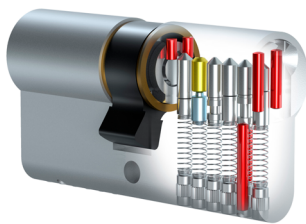
Ausführungen

Verfügbar in kompakter und modularer Ausführung als:

- Halbzylinder, Halbzylinder im Vorhangschloss Uni, Doppelzylinder, Knaufzylinder

Verfügbar in kompakter Ausführung als:

- Rundzylinder, Hebelrundzylinder*



Technische Eigenschaften

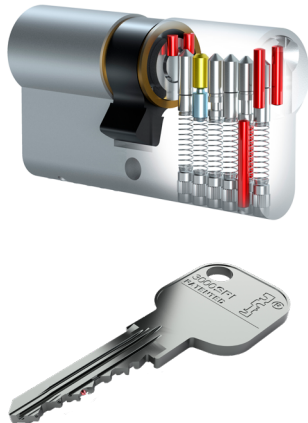
Produktspezifisch

- Zylindergehäuse und Kerne aus Messing, in der Standardausstattung matt-vernickelt
- geeignet für den Einbau in Feuerschutztüren
- Kernstifte bestehen aus verschleißfestem Sondermessing, vernickelt
- Zylinderkern gewährleistet durch die Ausformung des Anschlags hohe Stabilität beim Schließvorgang
- Zylinder im Europrofil (Norm)
- Schließbart aus Sinterstahl (wahlweise aus Edelstahl für sehr hohe Korrosionsbeanspruchung)
- Schließnase in mind. 30° Stellung (laut DIN)
- Je Zylinderkern sind 2 Anti-Pick-Stifte enthalten
- Jeder Zylinderkern enthält 2 Profilstifte welche die Markenfräsung der Schlüsselspitze abfragen
- Standardbohrschutz ABS enthält:
 - zwei gehärtete Stahlstifte - rostgeschützt, als Kernschutz
 - zwei gehärtete Stahlstifte - rostgeschützt, als Gehäuseschutz

* verschiedene Hebel-Ausführungen möglich



Gera 3000 Plus SPI



Grundlegende Eigenschaften

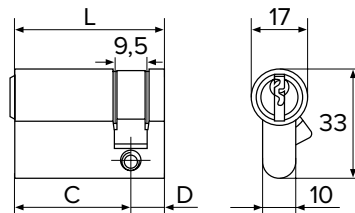
Gera 3000 Plus SPI verfügt ab einer Länge von 30-30 über 6 Stiftzu-
haltungen aus verschleißfesten Sondermessing, je Schließseite.
Zusätzlich besitzt das System bis zu 5 weitere seitliche Zuhaltungen.
Eine Stiftzuhaltung beinhaltet den patentierten Formstift (SPI) - Patent-
nummer 16722337.4. Der Markenschutz ist beim deutschen Patent- und
Markenamt eingetragen. Der geschützte Schriftzug 'GERA' befindet sich
als Querschnitt im Schlüsselprofil. Ein Anbohrschutz sowie ein Anti-
pickschutz ist im Profilzylinder integriert. Die Oberfläche des Zylinderge-
häuses ist standardmäßig matt-vernickelt. Drei mittenerstreichende
Profilrippen des Kerns erhöhen die Sicherheit des Profilzylinders gegen
nicht autorisierte Öffnungen (parazentrisches Schlüsselprofil).
Die Schlüssel werden aus Neusilber gefertigt.

Kompatibilität

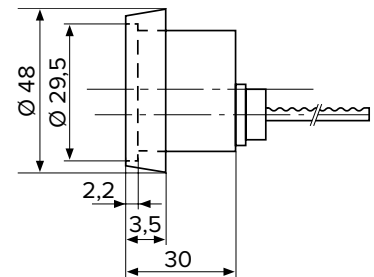
- IC-K4P (Transponderkappe)

Technische Zeichnungen

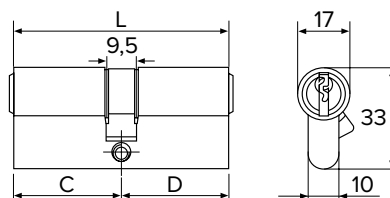
Halbzylinder



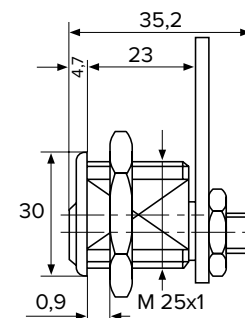
Rundzylinder



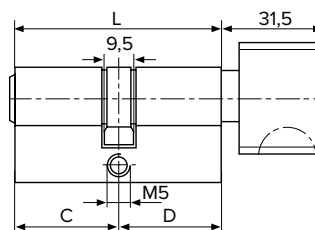
Doppelzylinder



Hebelrundzylinder

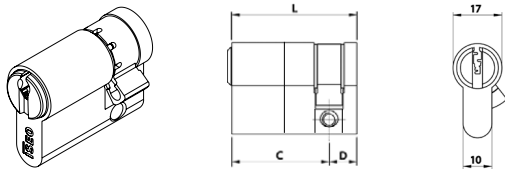


Knäufzylinder





Gera 3000 SPI / Gera 3000 Plus SPI



GERA 3000 SPI / GERA 3000 PLUS SPI HALBZYLINDER INKL. 8-FACH VERSTELLBAREM SCHLIESSBART. FESTMASS.

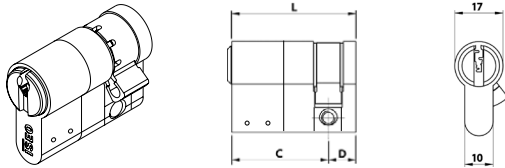
Artikelnummer

4	3	X	X	2	X	0	X	X	X	X	0	1	0	X				X	
Gera 3000 SPI Y		Gera 3000 Plus SPI H		4 Biffar	5 Ritzel	0 (Ohne)	Semi-0 montiert	Festmaß 1	Länge C 026 030 035 040 ... 090	L max 100 mm	Länge D 010	verschiedenschließend	gleichschließend 8	Schließanlage M	ist eine Zertifizierung (DIN/VDS) vorhanden, werden alle drei Stellen mit einem Punkt versehen			DIN D	VDS V

Bestellnummer	Ausstattungsmerkmale
43Y02100030010	Basiskonfiguration (30-10) Standard, verschiedenschließend, ohne zusätzliche Ausstattungsmerkmale
	Sonderausführung
43*42*0****010*	- Biffar
43*52*0****010*	- Ritzel
43*02*0****010*	- Ohne
	Ausführung
43**200****010*	- Semimontiert
43**210****010*	- Festmaß
	Besonderheiten
43**2*0B***010*	- Blind einseitig
43**2*07***010*	- vorger. Farbpin
43**2*0S***010*	- Messing Schließbart
43**2*00***010*	- Ohne Feature
	Schließungsausführung
43**2*0****010	- verschiedenschließend
43**2*0****0108	- gleichschließend
43**2*0****010M	- Schließanlage
	Weitere optional wählbare Ausstattungsmerkmale gegen Aufpreis
	- Anbohrschutz erhöht beidseitig (Kern + Gehäuse)
43**2*0****010*...V	- PZ VDS zertifiziert
43**2*0****010*...D	- PZ DIN/EN zertifiziert
	- PSH-Ausstattung einseitig / beidseitig
	- Gehäusebohrung 2xM4 bei HZ
	- Zusatzmerkmal je Schlüssel/Rohlinge für Farbpin (Bohrung): vorgerichtet / inklusive
	- Ausführung Umcodierbar UC 3+3 / oder UC 3+3+3
	- Transponder-Schlüsselkappe mit TAG Mifare Classic 4K
	- Transponder-Schlüsselkappe mit TAG Desfire EV2 8K
	...und einige mehr (auf Anfrage)



Gera 3000 SPI / Gera 3000 Plus SPI



GERA 3000 SPI / GERA 3000 PLUS SPI HALBZYLINDER INKL. 8-FACH VERSTELLBAREM SCHLIESSBART. MODULAR.

Artikelnummer

4	3	X	X	2	M	0	X	X	X	0	1	0	X			X	X
Gera 3000 SPI Y				4 Biffar					Länge C	Länge D						ist Oberfläche oder Zertifizierung (DIN/VDS) vorhanden, werden beide Stellen mit einem Punkt versehen	
Gera 3000 Plus SPI H				5 Ritzel					026	010						DIN D	
				0 (Ohne)					030	L max 190 mm						VDS V	
				Blind einseitig B					035	verschiedenschließend						Glanzgold A (Aurum)	
				vorger. Farbpin 7 inkl. 7er VE					040	verschiedenschließend ist in Kombination mit DIN und VDS mit einem "." zu kennzeichnen						Braun gefärbt B	
				Messing Schließbart S					...	gleichschließend 8						Messing gebürstet 7	
				Ohne Feature 0					180	Schließanlage M						matt vernickelt	

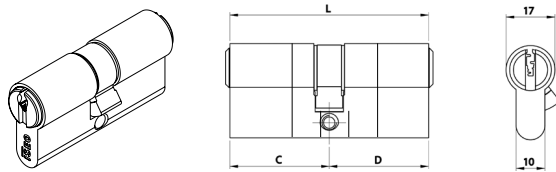
Bestellnummer

Ausstattungsmerkmale

43Y02M00030010	Basiskonfiguration (30-10) Standard, verschiedenschließend, ohne zusätzliche Ausstattungsmerkmale
Sonderausführung	
43*42M0****010*	- Biffar
43*52M0****010*	- Ritzel
43*02M0****010*	- Ohne
Besonderheiten	
43**2MOB***010*	- Blind einseitig
43**2M07***010*	- vorger. Farbpin
43**2MOS***010*	- Messing Schließbart
43**2M00***010*	- Ohne Feature
Schließungsausführung	
43**2M0****010	- verschiedenschließend
43**2M0****0108	- gleichschließend
43**2M0****010M	- Schließanlage
Oberflächen	
43**2M0****010*.. A	- Glanzgold (Aurum)
43**2M0****010*.. B	- Braun gefärbt
43**2M0****010*.. 7	- Messing gebürstet
43**2M0****010*	- matt vernickelt
Weitere optional wählbare Ausstattungsmerkmale gegen Aufpreis	
- Anbohrschutz erhöht beidseitig (Kern + Gehäuse)	
43**2M0****010*..*V	- PZ VDS zertifiziert
43**2M0****010*..*D	- PZ DIN/EN zertifiziert
- PSH-Ausstattung einseitig / beidseitig	
- Gehäusebohrung 2xM4 bei HZ	
- Zusatzmerkmal je Schlüssel/Rohlinge für Farbpin (Bohrung): vorgerichtet / inklusive	
- Ausführung Umcodierbar UC 3+3 / oder UC 3+3+3	
- Transponder-Schlüsselkappe mit TAG Mifare Classic 4K	
- Transponder-Schlüsselkappe mit TAG Desfire EV2 8K	
...und einige mehr (auf Anfrage)	



Gera 3000 SPI / Gera 3000 Plus SPI



GERA 3000 SPI / GERA 3000 PLUS SPI DOPPELZYLINDER. FESTMASS.

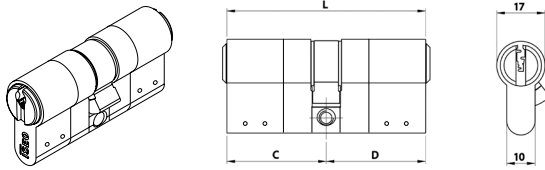
Artikelnummer

4	3	X	X	1	X	X	X	X	X	X	X	X	X	X	X							
Gera 3000 SPI Y		Gera 3000 Plus SPI H		4 Biffar	5 Ritzel	0 (Ohne)	Semi-0 montiert	Festmaß 1	ohne Gefahrenfunktion 0 inkl. Freilauf	mit Gefahrenfunktion 1 inkl. Freilauf	B Blind einseitig	7 vorger. Farbpin inkl. 7er VE	S Messing Schließbart	0 Ohne Feature	Länge C 026 030 035 040 ... 060 max 120 mm	Länge D 026 030 035 040 ... 060	verschiedenschließend	gleichschließend 8	Schließanlage M	ist eine Zertifizierung (DIN/VDS) vorhanden, werden alle drei Stellen mit einem Punkt versehen	DIN D	VDS V

Bestellnummer	Ausstattungsmerkmale	Bestellnummer	Ausstattungsmerkmale
43Y01100030030	Basiskonfiguration (30-30) Standard, verschiedenschließend, ohne zusätzliche Ausstattungsmerkmale		Weitere optional wählbare Ausstattungsmerkmale gegen Aufpreis
	Sonderausführung		- Anbohrschutz erhöht beidseitig (Kern + Gehäuse)
43*41*****	- Biffar	43**1*****...V	- PZ VDS zertifiziert
43*51*****	- Ritzel	43**1*****...D	- PZ DIN/EN zertifiziert
43*01*****	- Ohne		- PSH-Ausstattung einseitig/beidseitig
	Ausführung		- Gehäusebohrung 2xM4 bei HZ
43**10*****	- Semimontiert		- Zusatzmerkmal je Schlüssel/Rohlinge für Farbpin (Bohrung): vorgerichtet/inklusive
43**11*****	- Festmaß		- Ausführung Umcodierbar UC 3+3 / oder UC 3+3+3
	Ausführung		- Transponder-Schlüsselkappe mit TAG Mifare Classic 4K
43**1*0*****	- Standard		- Transponder-Schlüsselkappe mit TAG Desfire EV2 8K
43**1*1*****	- Gefahrenfunktion mit Freilauf		...und einige mehr (auf Anfrage)
	Besonderheiten		
43**1**B*****	- Blind einseitig		
43**1**7*****	- vorger. Farbpin		
43**1**S*****	- Messing Schließbart		
43**1**0*****	- Ohne Feature		
	Schließungsausführung		
43**1*****	- verschiedenschließend		
43**1*****8	- gleichschließend		
43**1*****M	- Schließanlage		



Gera 3000 SPI / Gera 3000 Plus SPI



GERA 3000 SPI / GERA 3000 PLUS SPI DOPPELZYLINDER. MODULAR.

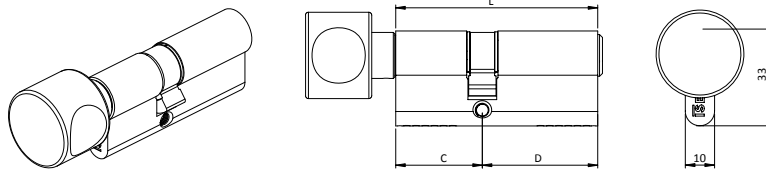
Artikelnummer

4	3	X	X	1	M	X	X	X	X	X	X	X		X	X										
Gera 3000 SPI Y		Gera 3000 Plus SPI H		4 Biffar	5 Ritzel	0 (Ohne)	ohne Gefahrenfunktion inkl. Freilauf 0	mit Gefahrenfunktion inkl. Freilauf 1	B Blind einseitig	7 vorger. Farbpin inkl. 7er VE	S Messing Schließbart	0 Ohne Feature	Länge C 030 035 040 045 ... 180 max 360 mm	Länge D 030 035 040 045 ... 180	verschiedenschließend	verschiedenschließend ist in Kombination mit DIN und VDS mit einem "." zu kennzeichnen	gleichschließend 8	Schließanlage M	ist Oberfläche oder Zertifizierung (DIN/VDS) vorhanden, werden beide Stellen mit einem Punkt versehen	DIN D	VDS V	Glanzgold (Aurum) A	Braun gefärbt B	Messing gebürstet 7	matt vernickelt

Bestellnummer	Ausstattungsmerkmale	Bestellnummer	Ausstattungsmerkmale
43Y01M00030030	Basiskonfiguration (30-30) Standard, verschiedenschließend, ohne zusätzliche Ausstattungsmerkmale		Weitere optional wählbare Ausstattungsmerkmale gegen Aufpreis
	Sonderausführung		- Anbohrschutz erhöht beidseitig (Kern + Gehäuse)
43*41M*****	- Biffar	43**1M*****..*V	- PZ VDS zertifiziert
43*51M*****	- Ritzel	43**1M*****..*D	- PZ DIN/EN zertifiziert
43*01M*****	- Ohne		- PSH-Ausstattung einseitig/beidseitig
	Ausführung		- Gehäusebohrung 2xM4 bei HZ
43**1M0*****	- Standard		- Zusatzmerkmal je Schlüssel/Rohlinge für Farbpin (Bohrung): vorgerichtet/inklusive
43**1M1*****	- Gefahrenfunktion mit Freilauf		- Ausführung Umcodierbar UC 3+3 / oder UC 3+3+3
	Besonderheiten		- Transponder-Schlüsselkappe mit TAG Mifare Classic 4K
43**1M*B*****	- Blind einseitig		- Transponder-Schlüsselkappe mit TAG Desfire EV2 8K
43**1M*7*****	- vorger. Farbpin		...und einige mehr (auf Anfrage)
43**1M*S*****	- Messing Schließbart		
43**1M*0*****	- Ohne Feature		
	Schließungsausführung		
43**1M*****	- verschiedenschließend		
43**1M*****8	- gleichschließend		
43**1M*****M	- Schließanlage		
	Oberflächen		
43**1M*****.. A	- Glanzgold (Aurum)		
43**1M*****.. B	- Braun gefärbt		
43**1M*****.. 7	- Messing gebürstet		
43**1M*****	- matt vernickelt		



Gera 3000 SPI / Gera 3000 Plus SPI



GERA 3000 SPI / GERA 3000 PLUS SPI KNAUFZYLINDER. FESTMASS.

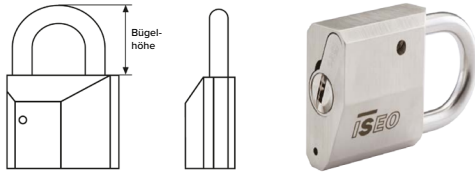
Artikelnummer

4	3	X	X	3	X	X	X	X	X	X	X	X	X				X
Gera 3000 SPI Y				4 Biffar				Länge C		Länge D				<i>ist eine Zertifizierung (DIN/VDS) vorhanden, werden alle drei Stellen mit einem Punkt versehen</i>			
Gera 3000 Plus SPI H				5 Ritzel				026		026						DIN D	
				0 (Ohne)				030		030						VDS V	
				Semi-0 montiert				035		035							
				Festmaß 1				040		040							
				ohne Gefahrenfunktion 0 inkl. Freilauf				... L L ...							
				mit Gefahrenfunktion 1 inkl. Freilauf				060 max 120 mm		060							
								B Blind einseitig		verschiedenschließend							
								7 vorger. Farbpin inkl. 7er VE		verschiedenschließend							
								S Messing Schließbart		gleichschließend 8							
								0 Ohne Feature		Schließanlage M							

Bestellnummer	Ausstattungsmerkmale	Bestellnummer	Ausstattungsmerkmale
43Y03100030030	Basiskonfiguration (30-30) Standard, verschiedenschließend, ohne zusätzliche Ausstattungsmerkmale		Weitere optional wählbare Ausstattungsmerkmale gegen Aufpreis
	Sonderausführung		- Anbohrschutz erhöht beidseitig (Kern + Gehäuse)
43*43*****	- Biffar	43**3*****...V	- PZ VDS zertifiziert
43*53*****	- Ritzel	43**3*****...D	- PZ DIN/EN zertifiziert
43*03*****	- Ohne Ausführung		- PSH-Ausstattung einseitig/beidseitig
43**30*****	- Semimontiert		- Gehäusebohrung 2xM4 bei HZ
43**31*****	- Festmaß Ausführung		- Zusatzmerkmal je Schlüssel/Rohlinge für Farbpin (Bohrung): vorgerichtet/inklusive
43**3*0*****	- Standard		- Ausführung Umcodierbar UC 3+3 / oder UC 3+3+3
43**3*1*****	- Gefahrenfunktion mit Freilauf Besonderheiten		- Transponder-Schlüsselkappe mit TAG Mifare Classic 4K
43**3**B*****	- Blind einseitig		- Transponder-Schlüsselkappe mit TAG Desfire EV2 8K
43**3**7*****	- vorger. Farbpin		...und einige mehr (auf Anfrage)
43**3**S*****	- Messing Schließbart		
43**3**0*****	- Ohne Feature Schließungsausführung		
43**3*****	- verschiedenschließend		
43**3*****8	- gleichschließend		
43**3*****M	- Schließanlage		

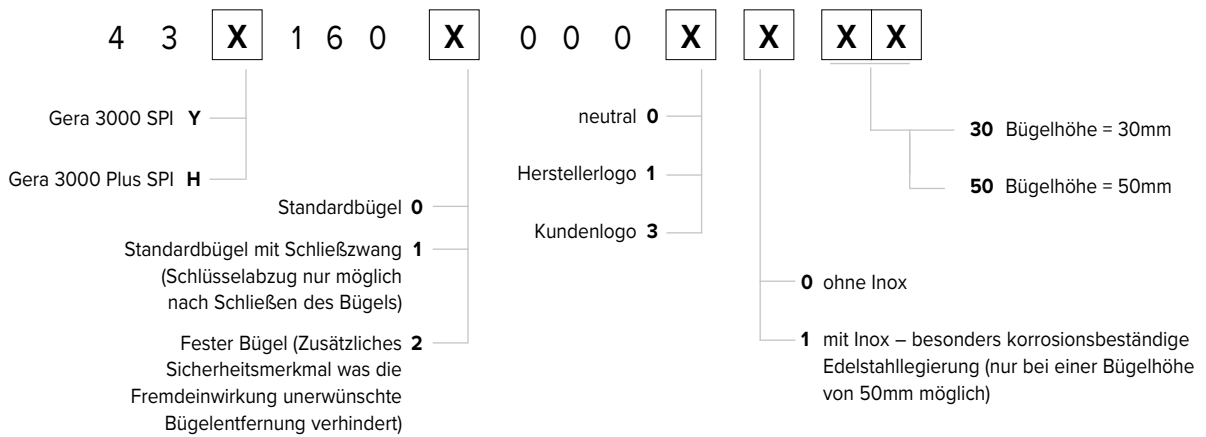


Gera 3000 SPI / Gera 3000 Plus SPI



VORHANGSCHLOSS UNI INKLUSIVE GERA 3000 SPI / GERA 3000 PLUS SPI FESTMASS HALBZYLINDER.

Artikelnummer



Sonderausführungen Zylinder (verschiedenschließende Version als Beispiel)



Artikelnummer: 43Y0510000000 Zylindertyp: Hebelrundzylinder



43Y0410000000 Rundzylinder



Zurück zum
Inhaltsverzeichnis

Zylinder

Gera 3000 Plus



Gera 3000 Plus



MASTER KEY SYSTEM



PROPERTY CARD



TRADEMARK



ANTI-PICK



ANTI-SCREW



Bei Gera 3000 Plus handelt es sich um ein senkrecht Kerbschlüsselsystem mit zusätzlichen seitlichen Bohrungen. Es basiert auf einem Multiprofil. Das System kann verschieden-, gleichschließend, und schließanlagenfähig produziert werden.



Zertifizierungen

- DIN 18252 : 2018-05
- DIN EN 1303 : 2015-08 (1-6-0-B-0-C-6-D)

Anwendung

Gera 3000 Plus eignet sich für komplexe Objekte wie Bürogebäude, Schulen, Industriegebäude, aber auch für den Wohnungsbau.

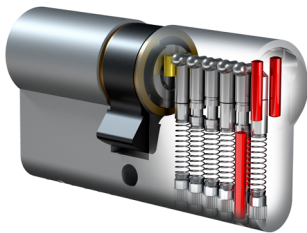
Ausführungen

Verfügbar in kompakter und modularer Ausführung als:

- Halbzylinder, Halbzylinder im Vorhangschloss Uni, Doppelzylinder, Knäufzylinder

Verfügbar in kompakter Ausführung als:

- Rundzylinder, Hebelrundzylinder*



Technische Eigenschaften

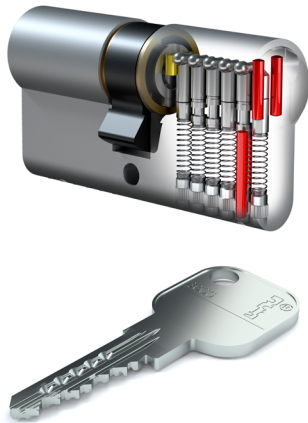
Produktspezifisch

- Zylindergehäuse und Kerne aus Messing, in der Standardausstattung matt-vernickelt
- geeignet für den Einbau in Feuerschutztüren
- Kernstifte bestehen aus verschleißfestem Sondermessing, vernickelt
- Zylinderkern gewährleistet durch die Ausformung des Anschlags hohe Stabilität beim Schließvorgang
- Zylinder im Europrofil (Norm)
- Schließbart aus Sinterstahl (wahlweise aus Edelstahl für sehr hohe Korrosionsbeanspruchung)
- Schließnase in mind. 30° Stellung (laut DIN)
- Je Zylinderkern sind 2 Anti-Pick-Stifte enthalten
- Jeder Zylinderkern enthält 2 Profilstifte welche die Markenfräsung der Schlüsselspitze abfragen
- Standardbohrschutz ABS enthält:
 - zwei gehärtete Stahlstifte - rostgeschützt, als Kernschutz
 - zwei gehärtete Stahlstifte - rostgeschützt, als Gehäuseschutz

* verschiedene Hebel-Ausführungen möglich



Gera 3000 Plus



Grundlegende Eigenschaften

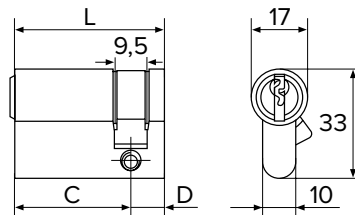
Gera 3000 Plus verfügt ab einer Länge von 30-30 über 6 aktive Stiftzuhaltungen aus verschleißfesten Sondermessing, je Schließseite. Zusätzlich besitzt das System bis zu 5 passive seitliche Zuhaltungen. Der Markenschutz ist beim deutschen Patent- und Markenamt eingetragen. Der geschützte Schriftzug 'GERA' befindet sich als Querschnitt im Schlüsselprofil. Ein Anbohrschutz sowie ein Antipickschutz ist im Profilzylinder integriert. Die Oberfläche des Zylindergehäuses ist standardmäßig matt-vernickelt. Drei mittenüberschneidende Profilrippen des Kerns erhöhen die Sicherheit des Profilzylinders gegen nicht autorisierte Öffnungen (parazentrisches Schlüsselprofil). Die Schlüssel werden aus Neusilber gefertigt.

Kompatibilität

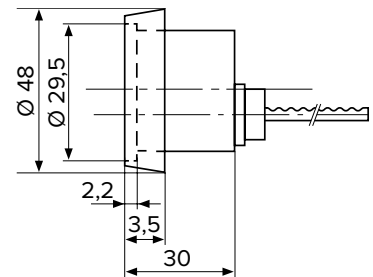
- IC-K4P (Transponderkappe)

Technische Zeichnungen

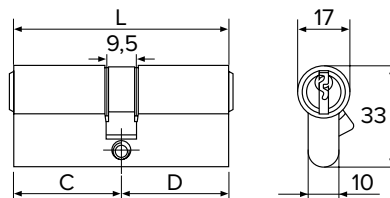
Halbzylinder



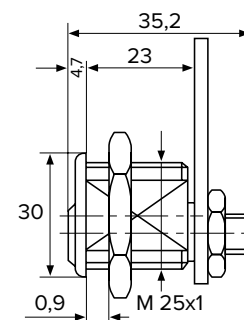
Rundzylinder



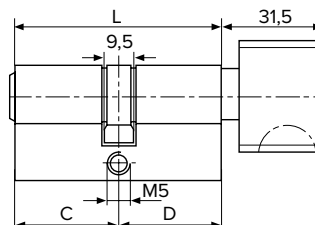
Doppelzylinder



Hebelrundzylinder

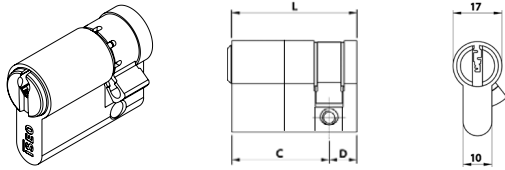


Knaufzylinder





Gera 3000 Plus



GERA 3000 PLUS HALBZYLINDER INKL. 8-FACH VERSTELLBAREM SCHLIESSBART. FESTMASS.

Artikelnummer

4	3	6	X	2	X	0	X	X	X	X	0	1	0	X				X			
Biffar	4			Semi- montiert	0			Länge C			Länge D				<i>ist eine Zertifizierung (DIN/VDS) vorhanden, werden alle drei Stellen mit einem Punkt versehen</i>						
Ritzel	5			Festmaß	1		026 030 L max 100 mm 035 040 ... 090			verschieden- schließend											
(Ohne)	0					Blind einseitig	B				verschiedenschließend <i>ist in Kombination mit DIN und VDS mit einem "." zu kennzeichnen</i>										
						vorger. Farbpin inkl. 7er VE	7				gleichschließend	8							DIN	D	
						Messing Schließbart	S				Schließanlage	M								VDS	V
						Ohne Feature	0														

Bestellnummer

Ausstattungsmerkmale

43602100030010 Basiskonfiguration (30-10) Standard, verschiedenschließend, ohne zusätzliche Ausstattungsmerkmale
Sonderausführung

43642*0****010* - Biffar

43652*0****010* - Ritzel

43602*0****010* - Ohne

Ausführung

436*200****010* - Semimontiert

436*210****010* - Festmaß

Besonderheiten

436*2*0B***010* - Blind einseitig

436*2*07***010* - vorger. Farbpin

436*2*0S***010* - Messing Schließbart

436*2*00***010* - Ohne Feature

Schließungsausführung

436*2*0****010 - verschiedenschließend

436*2*0****0108 - gleichschließend

436*2*0****010M - Schließanlage

Weitere optional wählbare Ausstattungsmerkmale gegen Aufpreis

- Anbohrschutz erhöht beidseitig (Kern + Gehäuse)

436*2*0****010*...V - PZ VDS zertifiziert

436*2*0****010*...D - PZ DIN/EN zertifiziert

- PSH-Ausstattung einseitig / beidseitig

- Gehäusebohrung 2xM4 bei HZ

- Zusatzmerkmal je Schlüssel/Rohlinge für Farbpin (Bohrung): vorgerichtet / inklusive

- Ausführung Umcodierbar UC 3+3 / oder UC 3+3+3

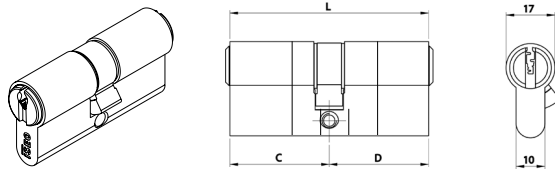
- Transponder-Schlüsselkappe mit TAG Mifare Classic 4K

- Transponder-Schlüsselkappe mit TAG Desfire EV2 8K

...und einige mehr (auf Anfrage)



Gera 3000 Plus



GERA 3000 PLUS DOPPELZYLINDER. FESTMASS.

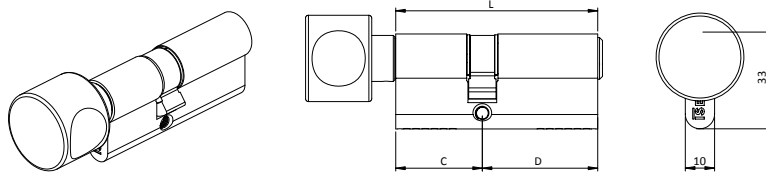
Artikelnummer

4	3	6	X	1	X	X	X	X	X	X	X	X	X	X
Biffar	Ritzel	(Ohne)	Semi-montiert	Festmaß	ohne Gefahrenfunktion inkl. Freilauf	mit Gefahrenfunktion inkl. Freilauf	B Blind einseitig	7 vorger. Farbpin inkl. 7er VE	S Messing Schließbart	0 Ohne Feature	Länge C	Länge D	ist eine Zertifizierung (DIN/VDS) vorhanden, werden alle drei Stellen mit einem Punkt versehen	
026	030	035	040	...	060	max 120 mm	026	030	035	040	...	060	verschiedenschließend	DIN D
											verschiedenschließend		VDS V	
											gleichschließend			
											Schließanlage		M	

Bestellnummer	Ausstattungsmerkmale	Bestellnummer	Ausstattungsmerkmale
43601100030030	Basiskonfiguration (30-30) Standard, verschiedenschließend, ohne zusätzliche Ausstattungsmerkmale Sonderausführung		Weitere optional wählbare Ausstattungsmerkmale gegen Aufpreis
43641*****	- Biffar	436*1*****...V	- Anbohrschutz erhöht beidseitig (Kern + Gehäuse)
43651*****	- Ritzel	436*1*****...D	- PZ VDS zertifiziert
43601*****	- Ohne Ausführung		- PZ DIN/EN zertifiziert
436*10*****	- Semimontiert		- PSH-Ausstattung einseitig/beidseitig
436*11*****	- Festmaß Ausführung		- Gehäusebohrung 2xM4 bei HZ
436*1*0*****	- Standard		- Zusatzmerkmal je Schlüssel/Rohlinge für Farbpin (Bohrung): vorgerichtet/inklusive
436*1*1*****	- Gefahrenfunktion mit Freilauf Besonderheiten		- Ausführung Umcodierbar UC 3+3 / oder UC 3+3+3
436*1**B*****	- Blind einseitig		- Transponder-Schlüsselkappe mit TAG Mifare Classic 4K
436*1**7*****	- vorger. Farbpin		- Transponder-Schlüsselkappe mit TAG Desfire EV2 8K
436*1**S*****	- Messing Schließbart		...und einige mehr (auf Anfrage)
436*1**0*****	- Ohne Feature Schließungsausführung		
436*1*****	- verschiedenschließend		
436*1*****8	- gleichschließend		
436*1*****M	- Schließanlage		



Gera 3000 Plus



GERA 3000 PLUS KNAUFZYLINDER. FESTMASS.

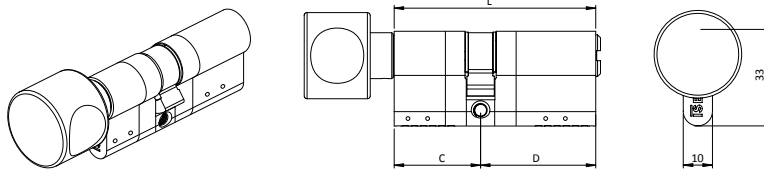
Artikelnummer

4	3	6	X	3	X	X	X	X	X	X	X	X	X	X
Biffar	Ritzel	(Ohne)	Semi-montiert	Festmaß	ohne Gefahrenfunktion	mit Gefahrenfunktion	B Blind einseitig	7 vorger. Farbpin	S Messing Schließbart	0 Ohne Feature	Länge C	Länge D	ist eine Zertifizierung (DIN/VDS) vorhanden, werden alle drei Stellen mit einem Punkt versehen	
4	5	0	0	1	0	1	7	S	0		026	026		
					inkl. Freilauf	inkl. Freilauf					030	030		
											035	035		
											040	040		
												
											060	060		
											L max 120 mm			
													verschiedenschließend	
													verschiedenschließend	
													ist in Kombination mit DIN und VDS mit einem "." zu kennzeichnen	
													DIN D	
													VDS V	
													Schließanlage M	

Bestellnummer	Ausstattungsmerkmale	Bestellnummer	Ausstattungsmerkmale
43603100030030	Basiskonfiguration (30-30) Standard, verschiedenschließend, ohne zusätzliche Ausstattungsmerkmale		Weitere optional wählbare Ausstattungsmerkmale gegen Aufpreis
	Sonderausführung		- Anbohrschutz erhöht beidseitig (Kern + Gehäuse)
43643*****	- Biffar	436*3*****...V	- PZ VDS zertifiziert
43653*****	- Ritzel	436*3*****...D	- PZ DIN/EN zertifiziert
43603*****	- Ohne		- PSH-Ausstattung einseitig/beidseitig
	Ausführung		- Gehäusebohrung 2xM4 bei HZ
436*3*0*****	- Semimontiert		- Zusatzmerkmal je Schlüssel/Rohlinge für Farbpin (Bohrung): vorgerichtet/inklusive
436*3*1*****	- Festmaß		- Ausführung Umcodierbar UC 3+3 / oder UC 3+3+3
	Ausführung		- Transponder-Schlüsselkappe mit TAG Mifare Classic 4K
436*3*0*****	- Standard		- Transponder-Schlüsselkappe mit TAG Desfire EV2 8K
436*3*1*****	- Gefahrenfunktion mit Freilauf		...und einige mehr (auf Anfrage)
	Besonderheiten		
436*3**B*****	- Blind einseitig		
436*3**7*****	- vorger. Farbpin		
436*3**S*****	- Messing Schließbart		
436*3**0*****	- Ohne Feature		
	Schließungsausführung		
436*3*****	- verschiedenschließend		
436*3*****8	- gleichschließend		
436*3*****M	- Schließanlage		



Gera 3000 Plus



GERA 3000 PLUS KNAUFZYLINDER. MODULAR.

Artikelnummer

4	3	6	X	3	M	X	X	X	X	X	X	X		X	X
Biffar	Ritzel	(Ohne)		ohne Gefahrenfunktion inkl. Freilauf	mit Gefahrenfunktion inkl. Freilauf	B Blind einseitig	7 vorger. Farbpin inkl. 7er VE	S Messing Schließbart	0 Ohne Feature	Länge C	Länge D		ist Oberfläche oder Zertifizierung (DIN/VDS) vorhanden, werden beide Stellen mit einem Punkt versehen	DIN D	VDS V
030	035	040	045	...	180	max 360 mm	030	035	040	045	...	180	verschiedenschließend	Glanzgold (Aurum) A	
													verschiedenschließend	Braun gefärbt B	
													gleichschließend	Messing gebürstet 7	
													Schließanlage	matt vernickelt	

Bestellnummer	Ausstattungsmerkmale	Bestellnummer	Ausstattungsmerkmale
43603M00030030	Basiskonfiguration (30-30) Standard, verschiedenschließend, ohne zusätzliche Ausstattungsmerkmale		Weitere optional wählbare Ausstattungsmerkmale gegen Aufpreis
	Sonderausführung		- Anbohrschutz erhöht beidseitig (Kern + Gehäuse)
43643M*****	- Biffar	436*3M*****..*V	- PZ VDS zertifiziert
43653M*****	- Ritzel	436*3M*****..*D	- PZ DIN/EN zertifiziert
43603M*****	- Ohne		- PSH-Ausstattung einseitig/beidseitig
	Ausführung		- Gehäusebohrung 2xM4 bei HZ
436*3M0*****	- Standard		- Zusatzmerkmal je Schlüssel/Rohlinge für Farbpin (Bohrung): vorgerichtet/inklusive
436*3M1*****	- Gefahrenfunktion mit Freilauf		- Ausführung Umcodierbar UC 3+3 / oder UC 3+3+3
	Besonderheiten		- Transponder-Schlüsselkappe mit TAG Mifare Classic 4K
436*3M*B*****	- Blind einseitig		- Transponder-Schlüsselkappe mit TAG Desfire EV2 8K
436*3M*7*****	- vorger. Farbpin		...und einige mehr (auf Anfrage)
436*3M*S*****	- Messing Schließbart		
436*3M*0*****	- Ohne Feature		
	Schließungsausführung		
436*3M*****	- verschiedenschließend		
436*3M*****8	- gleichschließend		
436*3M*****M	- Schließanlage		
	Oberflächen		
436*3M*****.. A	- Glanzgold (Aurum)		
436*3M*****.. B	- Braun gefärbt		
436*3M*****.. 7	- Messing gebürstet		
436*3M*****	- matt vernickelt		



Zurück zum
Inhaltsverzeichnis

Zylinder

Gera 3500



Gera 3500



MASTER KEY SYSTEM



PROPERTY CARD



TRADEMARK



ANTI-PICK



ANTI-SCREW

Bei Gera 3500 handelt es sich um ein senkrechtes Kerbschlüsselsystem mit einem in den Schlüssel integrierten Magneten. Es basiert auf einem Multiprofil. Das System kann verschieden-, gleichschließend, und schließanlagenfähig produziert werden.



Zertifizierungen

- DIN 18252 : 2018-05
- DIN EN 1303 : 2015-08 (1-6-0-B-0-C-6-D)

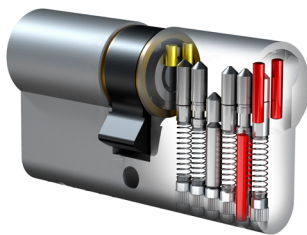
Anwendung

Gera 3500 einfach strukturierte Objekte wie Kanzleien, Arztpraxen, aber auch für den Wohnungsbau.

Ausführungen

Verfügbar in kompakter und modularer Ausführung als:

- Halbzylinder, Doppelzylinder, Knaufzylinder
- Verfügbar in kompakter Ausführung als:
- Rundzylinder



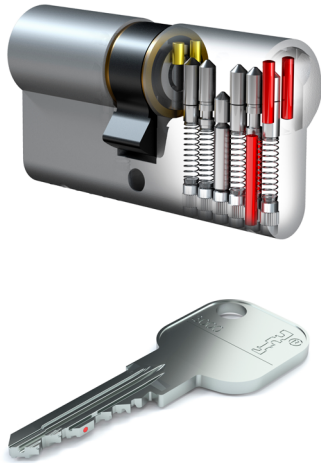
Technische Eigenschaften

Produktspezifisch

- Zylindergehäuse und Kerne aus Messing, in der Standardausstattung matt-vernickelt
- geeignet für den Einbau in Feuerschutztüren
- Kernstifte bestehen aus verschleißfestem Sondermessing, vernickelt
- Zylinderkern gewährleistet durch die Ausformung des Anschlags hohe Stabilität beim Schließvorgang
- Zylinder im Europrofil (Norm)
- Schließbart aus Sinterstahl (wahlweise aus Edelstahl für sehr hohe Korrosionsbeanspruchung)
- Schließnase in mind. 30° Stellung (laut DIN)
- Je Zylinderkern sind 2 Anti-Pick-Stifte enthalten
- Jeder Zylinderkern enthält 2 Profilstifte welche die Markenfräsung der Schlüsselspitze abfragen
- Standardbohrschutz ABS enthält:
 - zwei gehärtete Stahlstifte - rostgeschützt, als Kernschutz
 - zwei gehärtete Stahlstifte - rostgeschützt, als Gehäuseschutz



Gera 3500



Grundlegende Eigenschaften

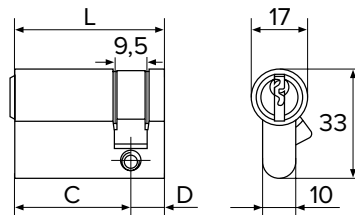
Gera 3500 verfügt ab einer Länge von 30-30 über 5 Stiftzuhaltungen aus verschleißfesten Sondermessing, je Schließseite. Zusätzlich besitzt das System einen Permanentmagnet im Schlüssel, inkl. aktivem federlosen Stift im Gehäuse je Schließseite. Der Markenschutz ist beim deutschen Patent- und Markenamt eingetragen. Der geschützte Schriftzug 'GERA' befindet sich als Querschnitt im Schlüsselprofil. Ein Anbohrschutz sowie ein Antipickschutz ist im Profilzylinder integriert. Die Oberfläche des Zylindergehäuses ist standardmäßig matt-vernickelt. Drei mittenüberschneidende Profilrippen des Kerns erhöhen die Sicherheit des Profilzylinders gegen nicht autorisierte Öffnungen (parazentrisches Schlüsselprofil). Die Schlüssel werden aus Neusilber gefertigt.

Kompatibilität

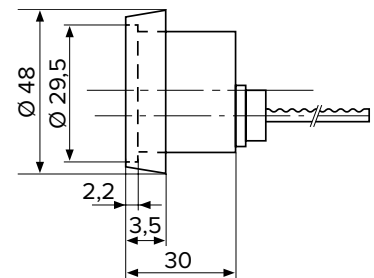
- IC-K4P (Transponderkappe)

Technische Zeichnungen

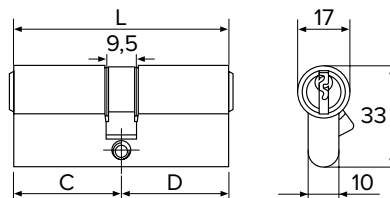
Halbzylinder



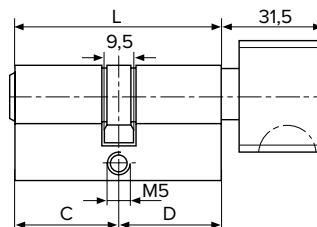
Rundzylinder



Doppelzylinder

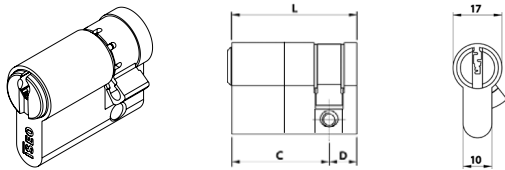


Knaufzylinder





Gera 3500



GERA 3500 HALBZYLINDER INKL. 8-FACH VERSTELLBAREM SCHLIESSBART. FESTMASS.

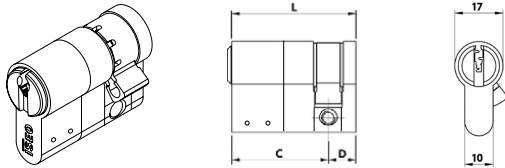
Artikelnummer

4	3	5	X	2	X	0	X	X	X	X	0	1	0	X				X		
Biffar				Semi-				Länge			Länge				<i>ist eine</i>					
				montiert				C			D				<i>Zertifizierung</i>					
Ritzel					Festmaß			026			010				<i>(DIN/VDS)</i>					
								030	L max 100 mm						<i>vorhanden,</i>					
(Ohne)						Blind einseitig	B	035			verschieden-				<i>werden alle</i>					
								...			schließend				<i>drei Stellen mit</i>					
						vorger. Farbpin	7	090			verschiedenschließend				<i>einem Punkt</i>					
						inkl. 7er VE					<i>ist in Kombination mit DIN</i>				<i>versehen</i>					
						Messing Schließbart	S				<i>und VDS mit einem "."</i>									
											<i>zu kennzeichnen</i>									
						Ohne Feature	0				gleichschließend	8						DIN	D	
											Schließanlage	M							VDS	V

Bestellnummer	Ausstattungsmerkmale
43502100030010	Basiskonfiguration (30-10) Standard, verschiedenschließend, ohne zusätzliche Ausstattungsmerkmale
	Sonderausführung
43542*0****010*	- Biffar
43552*0****010*	- Ritzel
43502*0****010*	- Ohne
	Ausführung
435*200****010*	- Semimontiert
435*210****010*	- Festmaß
	Besonderheiten
435*2*0B***010*	- Blind einseitig
435*2*07***010*	- vorger. Farbpin
435*2*0S***010*	- Messing Schließbart
435*2*00***010*	- Ohne Feature
	Schließungsausführung
435*2*0****010	- verschiedenschließend
435*2*0****0108	- gleichschließend
435*2*0****010M	- Schließanlage
	Weitere optional wählbare Ausstattungsmerkmale gegen Aufpreis
	- Anbohrschutz erhöht beidseitig (Kern + Gehäuse)
435*2*0****010*...V	- PZ VDS zertifiziert
435*2*0****010*...D	- PZ DIN/EN zertifiziert
	- PSH-Ausstattung einseitig / beidseitig
	- Gehäusebohrung 2xM4 bei HZ
	- Zusatzmerkmal je Schlüssel/Rohlinge für Farbpin (Bohrung): vorgerichtet / inklusive
	- Ausführung Umcodierbar UC 3+3 / oder UC 3+3+3
	- Transponder-Schlüsselkappe mit TAG Mifare Classic 4K
	- Transponder-Schlüsselkappe mit TAG Desfire EV2 8K
	...und einige mehr (auf Anfrage)



Gera 3500



GERA 3500 HALBZYLINDER INKL. 8-FACH VERSTELLBAREM SCHLIESSBART. MODULAR.

Artikelnummer

4	3	5	X	2	M	0	X	X	X	X	0	1	0	X			X	X				
Biffar 4	Ritzel 5	(Ohne) 0		Blind einseitig B	vorger. Farbpin inkl. 7er VE 7	Messing Schließbart S	Ohne Feature 0	Länge C 026 030 035 040 ... 180	L max 190 mm	Länge D 010	verschiedenschließend	verschiedenschließend	gleichschließend 8	Schließanlage M	ist Oberfläche oder Zertifizierung (DIN/VDS) vorhanden, werden beide Stellen mit einem Punkt versehen		Glanzgold (Aurum) A	Braun gefärbt B	Messing gebürstet 7	matt vernickelt	DIN D	VDS V

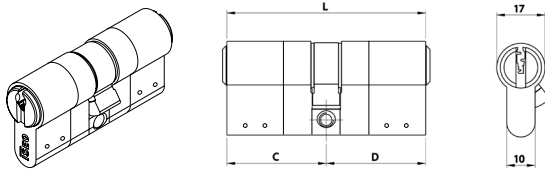
Bestellnummer

Ausstattungsmerkmale

43502M00030010	Basiskonfiguration (30-10) Standard, verschiedenschließend, ohne zusätzliche Ausstattungsmerkmale Sonderausführung
43542M0***010*	- Biffar
43552M0***010*	- Ritzel
43502M0***010*	- Ohne
	Besonderheiten
435*2M0B***010*	- Blind einseitig
435*2M07***010*	- vorger. Farbpin
435*2M0S***010*	- Messing Schließbart
435*2M00***010*	- Ohne Feature
	Schließungsausführung
435*2M0***010	- verschiedenschließend
435*2M0***0108	- gleichschließend
435*2M0***010M	- Schließanlage
	Oberflächen
435*2M0***010*.. A	- Glanzgold (Aurum)
435*2M0***010*.. B	- Braun gefärbt
435*2M0***010*.. 7	- Messing gebürstet
435*2M0***010*	- matt vernickelt
	Weitere optional wählbare Ausstattungsmerkmale gegen Aufpreis
	- Anbohrschutz erhöht beidseitig (Kern + Gehäuse)
435*2M0***010*..*V	- PZ VDS zertifiziert
435*2M0***010*..*D	- PZ DIN/EN zertifiziert
	- PSH-Ausstattung einseitig / beidseitig
	- Gehäusebohrung 2xM4 bei HZ
	- Zusatzmerkmal je Schlüssel/Rohlinge für Farbpin (Bohrung): vorgerichtet / inklusive
	- Ausführung Umcodierbar UC 3+3 / oder UC 3+3+3
	- Transponder-Schlüsselkappe mit TAG Mifare Classic 4K
	- Transponder-Schlüsselkappe mit TAG Desfire EV2 8K
	...und einige mehr (auf Anfrage)



Gera 3500



GERA 3500 DOPPELZYLINDER. MODULAR.

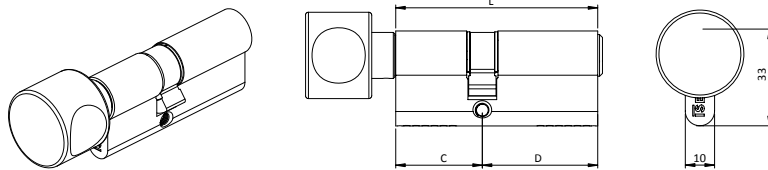
Artikelnummer

4	3	5	X	1	M	X	X	X	X	X	X	X		X	X
Biffar 4															
Ritzel 5															
(Ohne) 0															
ohne Gefahrenfunktion inkl. Freilauf 0															
mit Gefahrenfunktion inkl. Freilauf 1															
			Länge C			Länge D						ist Ober- fläche oder Zertifizierung (DIN/VDS) vorhanden, werden beide Stellen mit einem Punkt versehen			
			030			030						DIN D			
			035			035						VDS V			
			040			040									
			045			045									
											
			180			180									
			max 360 mm												
			B Blind einseitig			verschiedenschließend						Glanzgold A (Aurum)			
			7 vorger. Farbpin inkl. 7er VE			verschiedenschließend						Braun B gefärbt			
			S Messing Schließbart			gleichschließend						Messing 7 gebürstet			
			0 Ohne Feature			Schließanlage M						matt vernickelt			

Bestellnummer	Ausstattungsmerkmale	Bestellnummer	Ausstattungsmerkmale
43501M00030030	Basiskonfiguration (30-30) Standard, verschiedenschließend, ohne zusätzliche Ausstattungsmerkmale		Weitere optional wählbare Ausstattungsmerkmale gegen Aufpreis
	Sonderausführung		- Anbohrschutz erhöht beidseitig (Kern + Gehäuse)
43541M*****	- Biffar	435*1M*****.*V	- PZ VDS zertifiziert
43551M*****	- Ritzel	435*1M*****.*D	- PZ DIN/EN zertifiziert
43501M*****	- Ohne		- PSH-Ausstattung einseitig/beidseitig
	Ausführung		- Gehäusebohrung 2xM4 bei HZ
435*1M0*****	- Standard		- Zusatzmerkmal je Schlüssel/Rohlinge für Farbpin (Bohrung): vorgerichtet/inklusive
435*1M1*****	- Gefahrenfunktion mit Freilauf		- Ausführung Umcodierbar UC 3+3 / oder UC 3+3+3
	Besonderheiten		- Transponder-Schlüsselkappe mit TAG Mifare Classic 4K
435*1M*B*****	- Blind einseitig		- Transponder-Schlüsselkappe mit TAG Desfire EV2 8K
435*1M*7*****	- vorger. Farbpin		...und einige mehr (auf Anfrage)
435*1M*S*****	- Messing Schließbart		
435*1M*0*****	- Ohne Feature		
	Schließungsausführung		
435*1M*****	- verschiedenschließend		
435*1M*****8	- gleichschließend		
435*1M*****M	- Schließanlage		
	Oberflächen		
435*1M*****.. A	- Glanzgold (Aurum)		
435*1M*****.. B	- Braun gefärbt		
435*1M*****.. 7	- Messing gebürstet		
435*1M*****	- matt vernickelt		



Gera 3500



GERA 3500 KNAUFZYLINDER. FESTMASS.

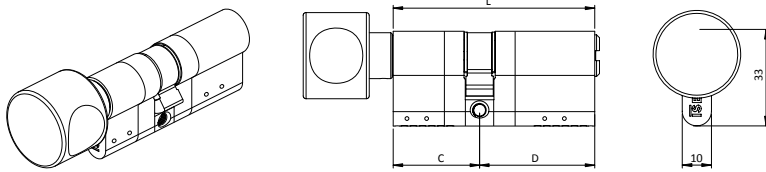
Artikelnummer

4	3	5	X	3	X	X	X	X	X	X	X	X				X
Biffar	Ritzel	(Ohne)		Semi- montiert	Festmaß				Länge C	Länge D				ist eine Zertifizierung (DIN/VDS) vorhanden, werden alle drei Stellen mit einem Punkt versehen		
0	0	0		0	1				026 030 035 040 ... 060	026 030 035 040 ... 060						
				ohne Gefahrenfunktion inkl. Freilauf	mit Gefahrenfunktion inkl. Freilauf				B Blind einseitig	verschiedenschließend						
									7 vorger. Farbpin inkl. 7er VE	verschiedenschließend ist in Kombination mit DIN und VDS mit einem "." zu kennzeichnen					DIN D	
									S Messing Schließbart	gleichschließend						VDS V
									0 Ohne Feature	Schließanlage	M					

Bestellnummer	Ausstattungsmerkmale	Bestellnummer	Ausstattungsmerkmale
43503100030030	Basiskonfiguration (30-30) Standard, verschiedenschließend, ohne zu- sätzliche Ausstattungsmerkmale		Weitere optional wählbare Ausstat- tungsmerkmale gegen Aufpreis
	Sonderausführung		- Anbohrschutz erhöht beid- seitig (Kern + Gehäuse)
43543*****	- Biffar	435*3*****...V	- PZ VDS zertifiziert
43553*****	- Ritzel	435*3*****...D	- PZ DIN/EN zertifiziert
43503*****	- Ohne		- PSH-Ausstattung einseitig/ beidseitig
	Ausführung		- Gehäusebohrung 2xM4 bei HZ
435*30*****	- Semimontiert		- Zusatzmerkmal je Schlüssel/ Rohlinge für Farbpin (Bohrung): vorgefertigt/inklusive
435*31*****	- Festmaß		- Ausführung Umcodierbar UC 3+3 / oder UC 3+3+3
	Ausführung		- Transponder-Schlüsselkappe mit TAG Mifare Classic 4K
435*3*0*****	- Standard		- Transponder-Schlüsselkappe mit TAG Desfire EV2 8K
435*3*1*****	- Gefahrenfunktion mit Freilauf		...und einige mehr (auf Anfrage)
	Besonderheiten		
435*3**B*****	- Blind einseitig		
435*3**7*****	- vorger. Farbpin		
435*3**S*****	- Messing Schließbart		
435*3**0*****	- Ohne Feature		
	Schließungsausführung		
435*3*****	- verschiedenschließend		
435*3*****8	- gleichschließend		
435*3*****M	- Schließanlage		



Gera 3500



GERA 3500 KNAUFZYLINDER. MODULAR.

Artikelnummer

4	3	5	X	3	M	X	X	X	X	X	X	X		X	X
Biffar	Ritzel	(Ohne)		ohne Gefahrenfunktion inkl. Freilauf	mit Gefahrenfunktion inkl. Freilauf	B Blind einseitig	7 vorger. Farbpin inkl. 7er VE	S Messing Schließbart	0 Ohne Feature	Länge C	Länge D		ist Oberfläche oder Zertifizierung (DIN/VDS) vorhanden, werden beide Stellen mit einem Punkt versehen	DIN D	VDS V
030	035	040	045	...	180	max 360 mm	030	035	040	045	...	180	verschiedenschließend	Glanzgold (Aurum) A	
										L		verschiedenschließend		Braun gefärbt B	
										max 360 mm		gleichschließend 8		Messing gebürstet 7	
												Schließanlage M		matt vernickelt	

Bestellnummer	Ausstattungsmerkmale	Bestellnummer	Ausstattungsmerkmale
43503M00030030	Basiskonfiguration (30-30) Standard, verschiedenschließend, ohne zusätzliche Ausstattungsmerkmale		Weitere optional wählbare Ausstattungsmerkmale gegen Aufpreis
	Sonderausführung		- Anbohrschutz erhöht beidseitig (Kern + Gehäuse)
43543M*****	- Biffar	436*3M*****..*V	- PZ VDS zertifiziert
43553M*****	- Ritzel	436*3M*****..*D	- PZ DIN/EN zertifiziert
43503M*****	- Ohne		- PSH-Ausstattung einseitig/beidseitig
	Ausführung		- Gehäusebohrung 2xM4 bei HZ
435*3M0*****	- Standard		- Zusatzmerkmal je Schlüssel/Rohlinge für Farbpin (Bohrung): vorgerichtet/inklusive
435*3M1*****	- Gefahrenfunktion mit Freilauf		- Ausführung Umcodierbar UC 3+3 / oder UC 3+3+3
	Besonderheiten		- Transponder-Schlüsselkappe mit TAG Mifare Classic 4K
435*3M*B*****	- Blind einseitig		- Transponder-Schlüsselkappe mit TAG Desfire EV2 8K
435*3M*7*****	- vorger. Farbpin		...und einige mehr (auf Anfrage)
435*3M*S*****	- Messing Schließbart		
435*3M*0*****	- Ohne Feature		
	Schließungsausführung		
435*3M*****	- verschiedenschließend		
435*3M*****8	- gleichschließend		
435*3M*****M	- Schließanlage		
	Oberflächen		
435*3M*****.. A	- Glanzgold (Aurum)		
435*3M*****.. B	- Braun gefärbt		
435*3M*****.. 7	- Messing gebürstet		
435*3M*****	- matt vernickelt		



Gera 3500

Sonderausführungen Zylinder (verschiedenschließende Version als Beispiel)



Artikelnummer	Zylindertyp
43504100000000	Rundzylinder



Zurück zum
Inhaltsverzeichnis

Zylinder

Gera 3000 Plus MC



Gera 3000 Plus MC



MASTER KEY SYSTEM



PROPERTY CARD



TRADEMARK



ANTI-PICK



ANTI-SCREW

Bei Gera 3000 Plus MC handelt es sich um ein senkrechtes Kerbschlüsselsystem mit zusätzlichen seitlichen Bohrungen und einem in den Schlüssel integrierten Magneten. Es basiert auf einem Multiprofil. Das System kann verschieden-, gleichschließend, und schließanlagenfähig produziert werden.



Zertifizierungen

- DIN 18252 : 2018-05

Anwendung

Gera 3000 Plus MC eignet sich für komplexe Objekte wie Bürogebäude, Schulen, Industriegebäude, aber auch für den Wohnungsbau.

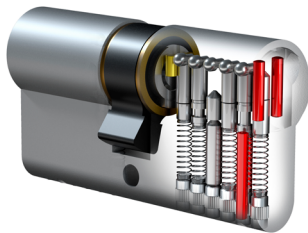
Ausführungen

Verfügbar in kompakter und modularer Ausführung als:

- Halbzylinder, Doppelzylinder, Knaufzylinder

Verfügbar in kompakter Ausführung als:

- Rundzylinder



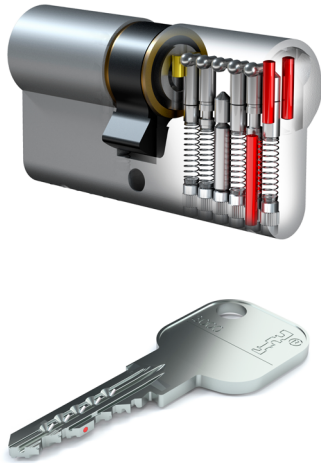
Technische Eigenschaften

Produktspezifisch

- Zylindergehäuse und Kerne aus Messing, in der Standardausstattung matt-vernickelt
- geeignet für den Einbau in Feuerschutztüren
- Kernstifte bestehen aus verschleißfestem Sondermessing, vernickelt
- Zylinderkern gewährleistet durch die Ausformung des Anschlags hohe Stabilität beim Schließvorgang
- Zylinder im Europrofil (Norm)
- Schließbart aus Sinterstahl (wahlweise aus Edelstahl für sehr hohe Korrosionsbeanspruchung)
- Schließnase in mind. 30° Stellung (laut DIN)
- Je Zylinderkern sind 2 Anti-Pick-Stifte enthalten
- Jeder Zylinderkern enthält 2 Profilstifte welche die Markenfräsung der Schlüsselspitze abfragen
- Standardbohrschutz ABS enthält:
 - zwei gehärtete Stahlstifte - rostgeschützt, als Kernschutz
 - zwei gehärtete Stahlstifte - rostgeschützt, als Gehäuseschutz



Gera 3000 Plus MC



Grundlegende Eigenschaften

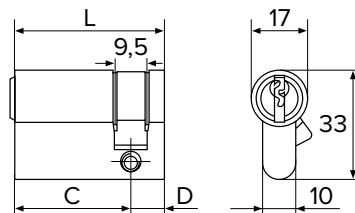
Gera 3000 Plus MC verfügt ab einer Länge von 30-30 über 5 aktive Stiftzuhaltungen aus verschleißfesten Sondermessing, je Schließseite. Zusätzlich besitzt das System einen Permanentmagnet im Schlüssel, inkl. aktivem federlosen Stift im Gehäuse, sowie bis zu 5 weiteren seitlichen Zuhaltungen je Schließseite. Der Markenschutz ist beim deutschen Patent- und Markenamt eingetragen. Der geschützte Schriftzug 'GERA' befindet sich als Querschnitt im Schlüsselprofil. Ein Anbohrschutz sowie ein Antipickschutz ist im Profilzylinder integriert. Die Oberfläche des Zylindergehäuses ist standardmäßig matt-vernickelt. Drei mittenüberschneidende Profilrippen des Kerns erhöhen die Sicherheit des Profilzylinders gegen nicht autorisierte Öffnungen (parazentrisches Schlüsselprofil). Die Schlüssel werden aus Neusilber gefertigt.

Kompatibilität

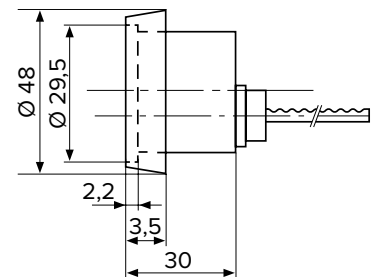
- IC-K4P (Transponderkappe)

Technische Zeichnungen

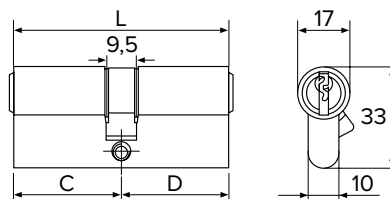
Halbzylinder



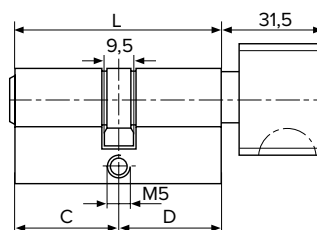
Rundzylinder



Doppelzylinder

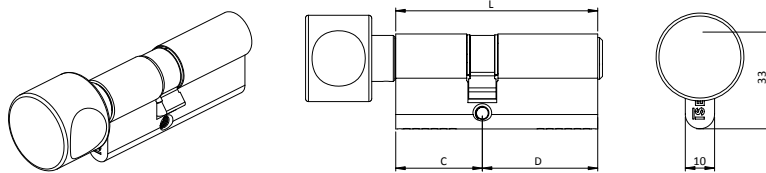


Knaufzylinder





Gera 3000 Plus MC



GERA 3000 PLUS MC KNAUFZYLINDER. FESTMASS.

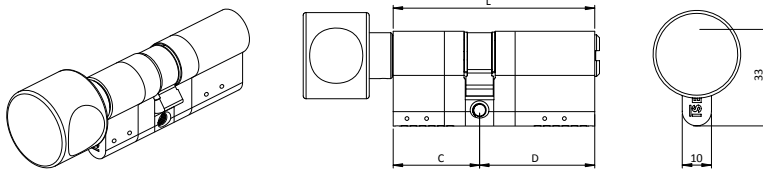
Artikelnummer

4	3	7	X	3	X	X	X	X	X	X	X	X				X
Biffar	4			Semi- montiert	0					Länge C		Länge D		ist eine Zertifizierung (DIN/VDS) vorhanden, werden alle drei Stellen mit einem Punkt versehen		
Ritzel	5			Festmaß	1					026		026				
(Ohne)	0									030		030				
										035		035				
										040		040				
										...	L	...				
										060	max 120 mm	060				
				ohne Gefahrenfunktion	0											
				inkl. Freilauf						B	Blind einseitig	verschieden- schließend				
				mit Gefahrenfunktion	1					7	vorger. Farbpin inkl. 7er VE	verschiedenschließend ist in Kombination mit DIN und VDS mit einem "." zu kennzeichnen				DIN D
				inkl. Freilauf						S	Messing Schließbart	gleichschließend	8			VDS V
										0	Ohne Feature	Schließanlage	M			

Bestellnummer	Ausstattungsmerkmale	Bestellnummer	Ausstattungsmerkmale
43703100030030	Basiskonfiguration (30-30) Standard, verschiedenschließend, ohne zu- sätzliche Ausstattungsmerkmale		Weitere optional wählbare Ausstat- tungsmerkmale gegen Aufpreis
	Sonderausführung		- Anbohrschutz erhöht beid- seitig (Kern + Gehäuse)
43743*****	- Biffar	437*3*****...V	- PZ VDS zertifiziert
43753*****	- Ritzel	437*3*****...D	- PZ DIN/EN zertifiziert
43703*****	- Ohne		- PSH-Ausstattung einseitig/ beidseitig
	Ausführung		- Gehäusebohrung 2xM4 bei HZ
437*30*****	- Semimontiert		- Zusatzmerkmal je Schlüssel/ Rohlinge für Farbpin (Bohrung): vorgefertigt/inklusive
437*31*****	- Festmaß		- Ausführung Umcodierbar UC 3+3 / oder UC 3+3+3
	Ausführung		- Transponder-Schlüsselkappe mit TAG Mifare Classic 4K
437*3*0*****	- Standard		- Transponder-Schlüsselkappe mit TAG Desfire EV2 8K
437*3*1*****	- Gefahrenfunktion mit Freilauf		...und einige mehr (auf Anfrage)
	Besonderheiten		
437*3**B*****	- Blind einseitig		
437*3**7*****	- vorger. Farbpin		
437*3**S*****	- Messing Schließbart		
437*3**0*****	- Ohne Feature		
	Schließungsausführung		
437*3*****	- verschiedenschließend		
437*3*****8	- gleichschließend		
437*3*****M	- Schließanlage		



Gera 3000 Plus MC



GERA 3000 PLUS MC KNAUFZYLINDER. MODULAR.

Artikelnummer

4	3	7	X	3	M	X	X	X	X	X	X	X		X	X	
Biffar	4							Länge C		Länge D			ist Ober- fläche oder Zertifizierung (DIN/VDS) vorhanden, werden beide Stellen mit einem Punkt versehen	DIN D	VDS V	
Ritzel	5							030		030						
								035		035						
								040		040						
								045		045						
								...	L	...						
(Ohne)	0							180	max 360 mm	180						
				ohne Gefahrenfunktion inkl. Freilauf	0					verschieden- schließend		Glanzgold	A			
				mit Gefahrenfunktion inkl. Freilauf	1		B	Blind einseitig		verschiedenschließend		(Aurum)				
							7	vorger. Farbpin inkl. 7er VE		ist in Kombination mit DIN und VDS mit einem "." zu kennzeichnen		Braun	B			
							S	Messing Schließbart		gleichschließend	8	Messing	7			
							0	Ohne Feature		Schließanlage	M	gebürstet				
												matt				
												vernickelt				

Bestellnummer	Ausstattungsmerkmale	Bestellnummer	Ausstattungsmerkmale
43703M00030030	Basiskonfiguration (30-30) Standard, verschiedenschließend, ohne zu- sätzliche Ausstattungsmerkmale		Weitere optional wählbare Ausstat- tungsmerkmale gegen Aufpreis
	Sonderausführung		- Anbohrschutz erhöht beid- seitig (Kern + Gehäuse)
43743M*****	- Biffar	437*3M*****.*V	- PZ VDS zertifiziert
43753M*****	- Ritzel	437*3M*****.*D	- PZ DIN/EN zertifiziert
43703M*****	- Ohne		- PSH-Ausstattung einseitig/ beidseitig
	Ausführung		- Gehäusebohrung 2xM4 bei HZ
437*3M0*****	- Standard		- Zusatzmerkmal je Schlüssel/ Rohlinge für Farbpin (Bohrung): vorgefertigt/inklusive
437*3M1*****	- Gefahrenfunktion mit Freilauf		- Ausführung Umcodierbar UC 3+3 / oder UC 3+3+3
	Besonderheiten		- Transponder-Schlüsselkappe mit TAG Mifare Classic 4K
437*3M*B*****	- Blind einseitig		- Transponder-Schlüsselkappe mit TAG Desfire EV2 8K
437*3M*7*****	- vorger. Farbpin		...und einige mehr (auf Anfrage)
437*3M*S*****	- Messing Schließbart		
437*3M*0*****	- Ohne Feature		
	Schließungsausführung		
437*3M*****	- verschiedenschließend		
437*3M*****8	- gleichschließend		
437*3M*****M	- Schließanlage		
	Oberflächen		
437*3M*****..A	- Glanzgold (Aurum)		
437*3M*****..B	- Braun gefärbt		
437*3M*****..7	- Messing gebürstet		
437*3M*****	- matt vernickelt		



Gera 3000 Plus MC

Sonderausführungen Zylinder (verschiedenschließende Version als Beispiel)



.....
.....
.....
Artikelnummer

43704100000000

Zylindertyp

Rundzylinder